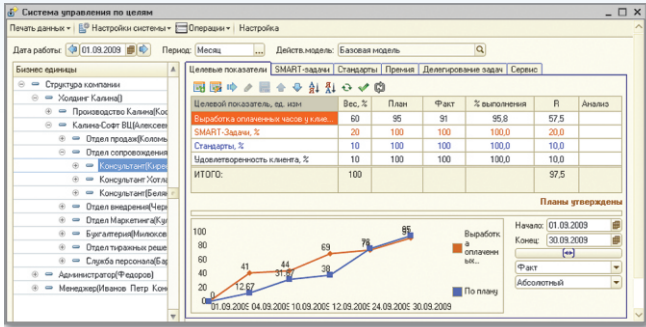


Функционал «Волгасофт: Управление по целям»

ключевые показатели деятельности (KPI), и позволяет «оцифровать» результативность сотрудника или подразделения, представив ее в виде коэффициента. Используя в расчете плановые целевые ориентиры, мы переводим оценку результативности сотрудника/подразделения в объективную плоскость. Плановые значения по каждому показателю – это своего рода соглашение, которое руководитель ежемесячно/ежеквартально заключает со своими сотрудниками о достижении определенных результатов. Такой подход позволяет в дальнейшем проводить мониторинг деятельности, оценивать степень достижения целей, наглядно демонстрировать вклад конкретного сотрудника в результаты компании.



Управление поручениями, задачами и проектами

Для управления результативностью компании необходимо отслеживать реализацию проектов, выполнение задач, поручений и инициатив, сформированных в рамках стратегических целей компании. Любой проект в конечном итоге может быть разбит на множество задач, ответственность за которые необходимо распределить между различными подразделениями и сотрудниками. Программный продукт позволяет интегрировано управлять всеми стратегическими проектами, оперативными поручениями и задачами, направленными на улучшение конкретных целевых показателей. Планирование и согласование задач может идти по принципу сверху-вниз, когда задачи спускаются в виде поручений, так и снизу-вверх, когда мероприятия планируются исполнителем, а потом согласовываются с руководителем. Инструмент позволяет структурировать рабочее время сотрудников, связав их результативность с выполнением поставленных задач, повысить исполнительскую дисциплину посредством контроля соблюдения сроков реализации.

| Дата | Финансовое лицо | Формированная | Единица измер. | План | Утверждена | Выполнена | Проверена | Дата выполнения |
|------------|-----------------|---|----------------|------|------------|-----------|-----------|-----------------|
| 09.09.2009 | | Описание задачи первого уровня | задача | 1 | Факт | 1 | | 30.09.2009 |
| 14.09.2009 | Борисов Борис | Описание детализированной задачи: Провести анализ SW-оборудования | Задача | 4 | 1 | 1 | | 30.09.2009 |
| 15.09.2009 | Борисов Алексей | Описание детализированной задачи: Организовать подбор сотрудников | Задача | 3 | 1 | 1 | | 30.09.2009 |
| 19.09.2009 | Михайлов Сергей | Описание задачи первого уровня: дополнительное обучение | ч | 4 | 1 | 1 | | 30.09.2009 |

Управление субъективными показателями

Помимо объективных показателей продукт позволяет собирать и учитывать оценки, которые основаны на субъективном мнении внутренних экспертов (по аналогии с методом «360 градусов»). Чаще всего это необходимо для оценки соответствия действий сотрудников корпоративным стандартам (например, требованиям системы менеджмента качества), ожиданиям «внутренних клиентов». Такими экспертами могут выступать как руководители, так и «потребители» внутренних продуктов и услуг. Автоматизированный инструмент поддерживает механизм регулярного сбора таких оценок и на основе заданного алгоритма трансформирует степень соответствия требованиям стандартов в числовое значение субъективного показателя, что в дальнейшем используется для расчета вознаграждения сотрудника за период.

Расчет премии на основе результативности

Возможности программного продукта позволяют увязать показатели деятельности сотрудников (KPI) с системой вознаграждения. Программный продукт позволяет формировать различные алгоритмы расчета вознаграждения, и затем, на основании полученных значений достижения результатов, рассчитывать размер премиальной части зарплаты сотрудника. Руководитель может гибко задать соответствие уровня результативности сотрудника и размера премии (например, при результативности сотрудника ниже 75%, премия не начисляется; при результативности от 76% до 90% - премия рассчитывается в размере половины нормы и т.д.). Инструмент позволяет выбирать показатели, участвующие в расчете вознаграждения и настраивать формулу вознаграждения. Такой подход позволяет компании быть более динамичной, легко адаптироваться к изменениям рыночной ситуации.

Распределение и контроль прав доступа

Поскольку в автоматизированной системе хранится коммерческая информация, которая может носить конфиденциальный характер, необходимо обеспечить распределение к ней доступа в зависимости от полномочий работающих пользователей. Такая настройка выполняется в двух уровнях:

- через встроенный в платформу механизм распределения прав в соответствии с ролями, где можно определить доступ к объектам конфигурации (справочникам, документам, отчетам и «панелям»);
- посредством механизма матричной настройки прав в самой системе, который позволяет более детально распределять между сотрудниками права по работе с информацией.

Сбор, расчет и хранение информации по показателям

Одной из наиболее важных функций программного продукта является поддержание механизма автоматизированного сбора, расчета и хранения информации по целевым показателям. Данные по каждому показателю могут собираться тремя способами: вноситься вручную, рассчитываться на основе других показателей, «транспироваться» из учетных (транзакционных, ERP) систем. За счет того, что в системе в явном виде прописываются алгоритмы сбора показателей, это обеспечивает выполнение наиболее значимого принципа целевого управления – создание «единого стандарта», содержанием которого описывается не только смысловое содержание целевого показателя, но и способ его подсчета. Использование автоматического расчета показателей позволяет применять формулы, агрегировать данные нижних уровней, строить каскадную модель показателей.

Интеграция с учетными системами и консолидация данных

Программный продукт может использоваться как самостоятельно, так и позволяет провести «бесшовную» интеграцию с любой учетной системой, работающей на платформе 1С: Предприятие 8 (1С: Управление производственным предприятием, 1С:Бухгалтерия, 1С: Управление торговлей и т.п.). В этом случае возможно использовать существующие в ней объекты (справочники, документы и регистры), а через отчеты получать доступ к первичным документам, для контроля корректности расчета показателей. Через настройку консолидации данных из нескольких независимых подразделений (филиалов, дочерних предприятий, удаленных центров ответственности) можно обеспечить сбор данных в одном формате. Это позволяет планировать и анализировать достижение целей в едином корпоративном стандарте. Программный продукт позволяет проводить импорт данных из учетных систем на других платформах (ERP, CRM, SCM, бухгалтерские системы) и Excel-таблиц в автоматическом режиме.